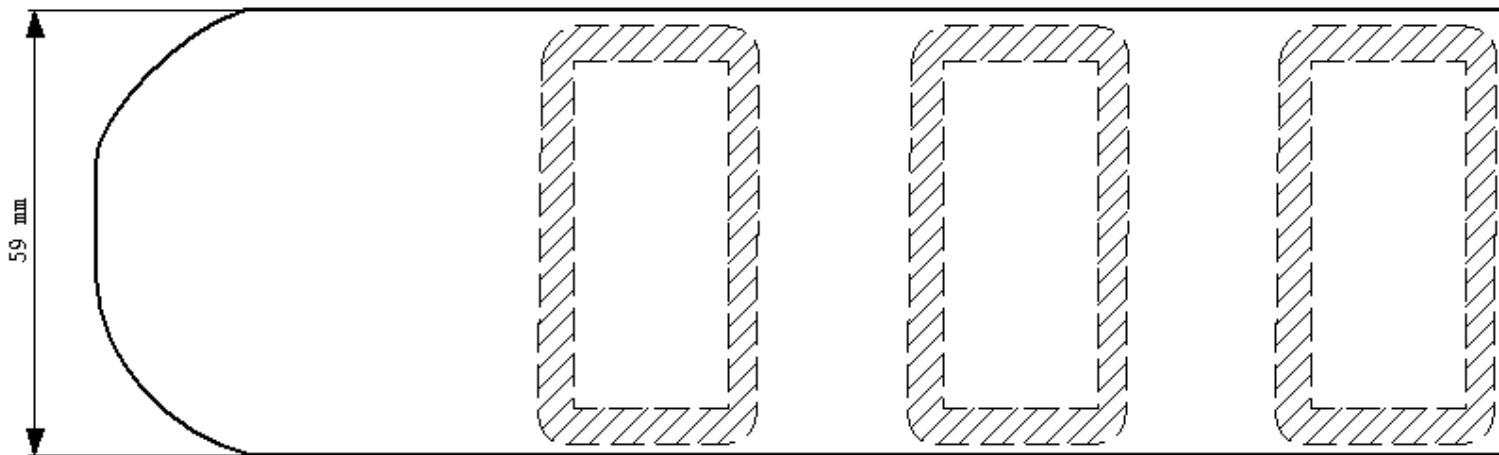
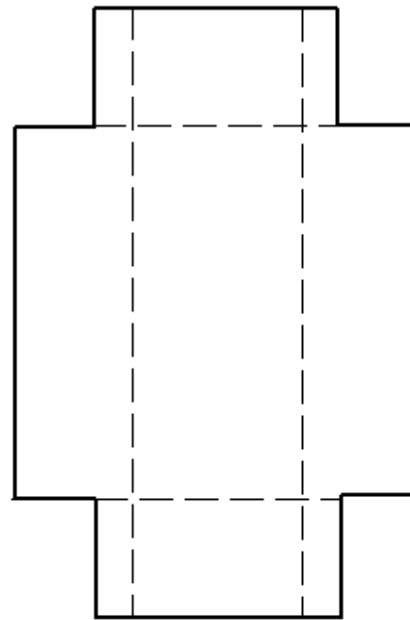
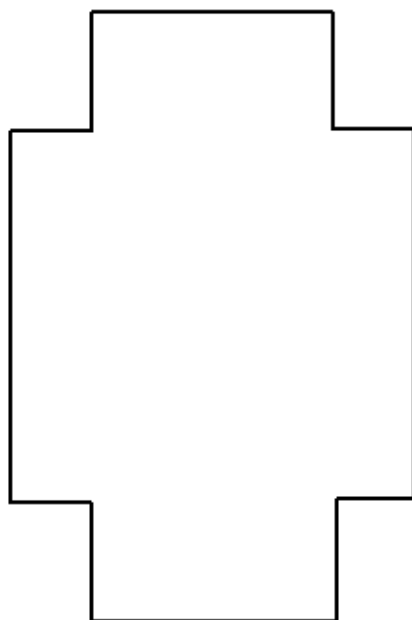


RODILLERA DERECHA / RIGHT KNEE

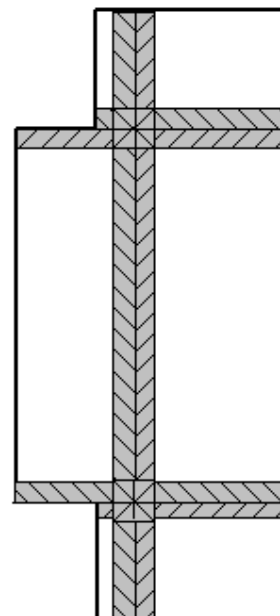


Plantilla rodillera derecha, foami de 2 mm de gros
pegado para los cinco rectáng

Proceso de construcción de las cinco celdas de energía de la rodilla; como no es fácil interpretar la plantilla completa, vamos a ir por partes.

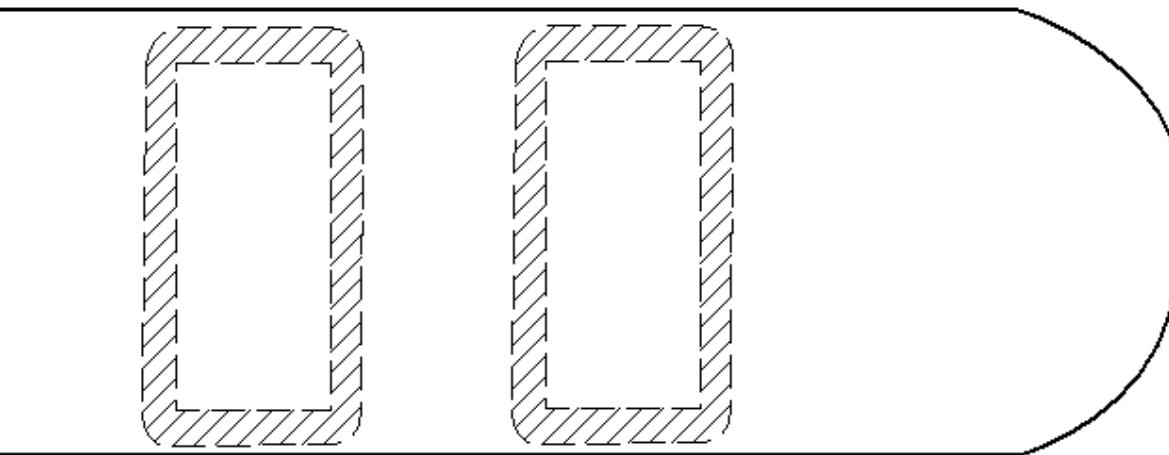


Realiza cuatro cortes de 3 mm de profundidad; ten cuidado con no traspasar y cortar totalmente el foami.



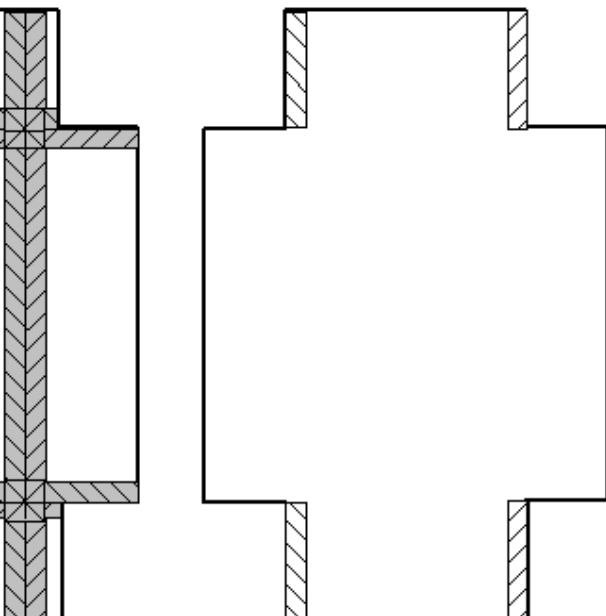
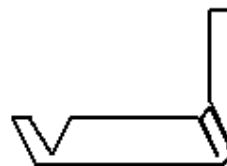
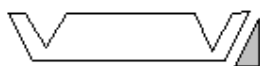
Corta las cuñas y n
sobrante; por e
vamos a doblar
construir los res

RODILLERA DERECHA / RIGHT KNEE



...sor; marcadas las zonas de
...ngulos.

Perfil de la pieza para ver el
resultado de los cortes en
cuña



...etira el foami
...esas cuñas
...el foami y
...rectángulos.

Le das la vuelta a la pieza y
cortas las cuñas indicadas;
estas crearán bordes
redondeados a la pieza

La intención es que en la arista de la pieza, se
vea una zona redondeada en lugar de un borde
de pegado; realmente el corte está unos
milímetros desplazado, y el efecto visual es
que el corte no es lo primero que se ve.

Lo primero es pegar las cuñas para crear
bordes redondeados, y después doblar por las
cuñas y pegar los cuatro lados para que quede
un rectángulo. (ver fotos del blog)